

Climatiseur CIM

Industriel et Modulable

Le climatiseur modulable est une exclusivité *Climinox*.

A partir de différents modules fabriqués en série, sur le principe d'un jeu LEGO, *Climinox* compose le climatiseur.

Une conception simple et rationnelle qui permet à *Climinox* de livrer, sans délai, n'importe type de climatiseur.

Architecture du climatiseur

Soufflage

- Simple ou double flux.
(une ou deux directions)

Montage

- Plafonnier
- Sur châssis au sol
- Murale (pour petits appareils)



Diffusion de l'air

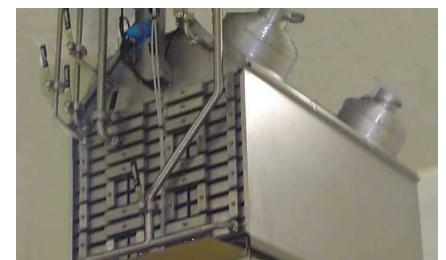
Soufflage direct ou par gaine textile

- Le soufflage, en oblique vers le plafond, permet de répartir uniformément et sans turbulences le débit d'air.
- Une gaine textile est possible pour de grandes pièces.



Echangeurs

- Les modules d'échange sont réalisés en inox tubes lisses.
- La disposition des tubes permet d'obtenir un coefficient incomparable à celui des tubes à ailettes.
- Le découpage et les circuits, des sections froide et chaude, est réalisé par la pose de connecteurs. Alimentations à droite ou à gauche
-



Hygiène

- Par simple ouverture des panneaux ou portillons. Le climatiseur *climinox* offre un accès total et direct pour contrôle visuel de propreté ou lavage.
- Lavage au canon à mousse, suivi d'un rinçage à la lance haute pression.(en option lavage automatisé CIP)
- Moto ventilateur tout inox développé en conséquence.
- Bac de récupération des condensas isolé double peau.



Performances

Elles sont fonction de la configuration et de la taille du climatiseur.

- **Ventilation**

(débit approximatif selon le type, le nombre de ventilateur et la perte de charge)

SF3 : 2 500 à 7 500 m³/h

DF3: 5 000 à 15 000 m³/h

DF4.5 : 5 000 à 15 000 m³/h

SF6 : 5 000 à 10 000 m³/h

DF6 : 10 000 à 20 000 m³/h

- **Batterie d'échange**

(puissance approximative selon le type, le nombre de module et le débit d'air)

Q : 1 à 60Kw (dt 10°C)

Pour sélection et puissance, nous contacter.

Désignation d'un climatiseur :

Exemple de désignation: SF3PL- 4F-1C-2V3x380v option :PRav, PXar,BH,SD

- Architecture**

SF3 : Simple flux , 1 pile

SF6 : Simple flux , 2 piles

DF3 : Double flux , 2 piles

DF4.5 : Double flux , 3 piles

DF6 : Double flux , 4 piles

PL(Plafonnier),MU(Mural),CH(Châssis)

- Batterie froide**

n F : nombre de rangs de batterie eau glacée.

- Batterie chaude**

n C: nombre de rangs de batterie eau chaude.

p EL v : puissance de chauffage électrique et tension d'alimentation.

- Ventilation**

n V v: nombre **total** de ventilateur et alimentation.

- Options**

PRav : portillons sur l'avant

PXav : panneaux décrochable avant

PRar : portillons sur l'arrière

PXar : panneaux décrochable arrière

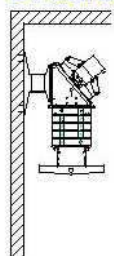
BH : Buse d'humidification.

RL : Rampe de lavage.

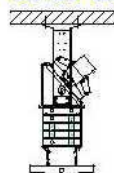
SD : Soufflage direct avec grille.

SG : Soufflage par gaine textile.

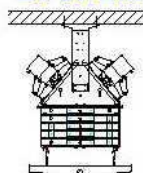
SF3MU...



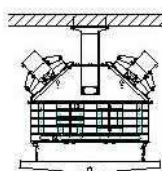
SF3PL...



DF3PL...

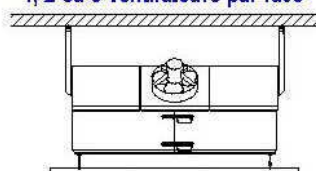


DF4.5PL...

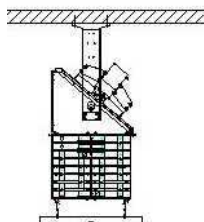


SF3, DF3, DF4.5

1, 2 ou 3 ventilateurs par face

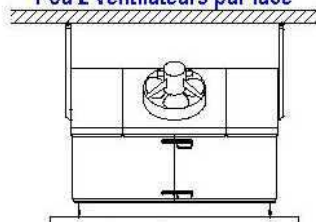


SF6PL...

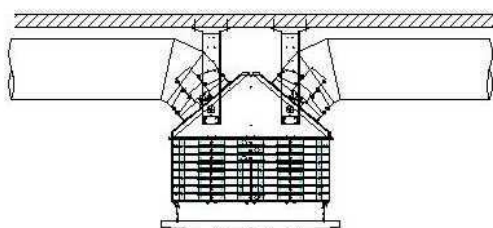


SF6, DF6

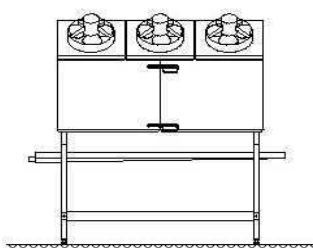
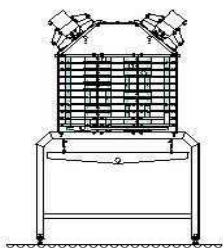
1 ou 2 ventilateurs par face



DF6...SG



DF4.5CH-8F-2C-6V1x220v
PRav-ar, SD



SF6CH-16F-2C-2V3x380v
PRav,PXar, SD

